

### Projekteerimistingimused ehitusprojekti koostamiseks

PROJEKTEERIMISTINGIMUSTE määramine ei anna õigust ehitustööde teostamiseks.

Ehitustöid võib alustada EHITUSLOA väljastamisel.

**Ehitise asukoht:** Kivi, Küllätüvä küla, Setomaa vald, Võru maakond

**Kinnistu andmed:** katastritunnus 73201:001:0476, pindala- 35152 m<sup>2</sup>, 100% maatulundusmaa

**Ehitisregistri andmed:** ehitised puuduvad

**Kitsendused:** ranna või kalda piiranguvöönd, III kategooria kaitsealused liigid ja kivistised, Küllatova maardla, elektripaigaldise kaitsevöönd

**Ehitamise liik:** uute ehitiste püstitamine

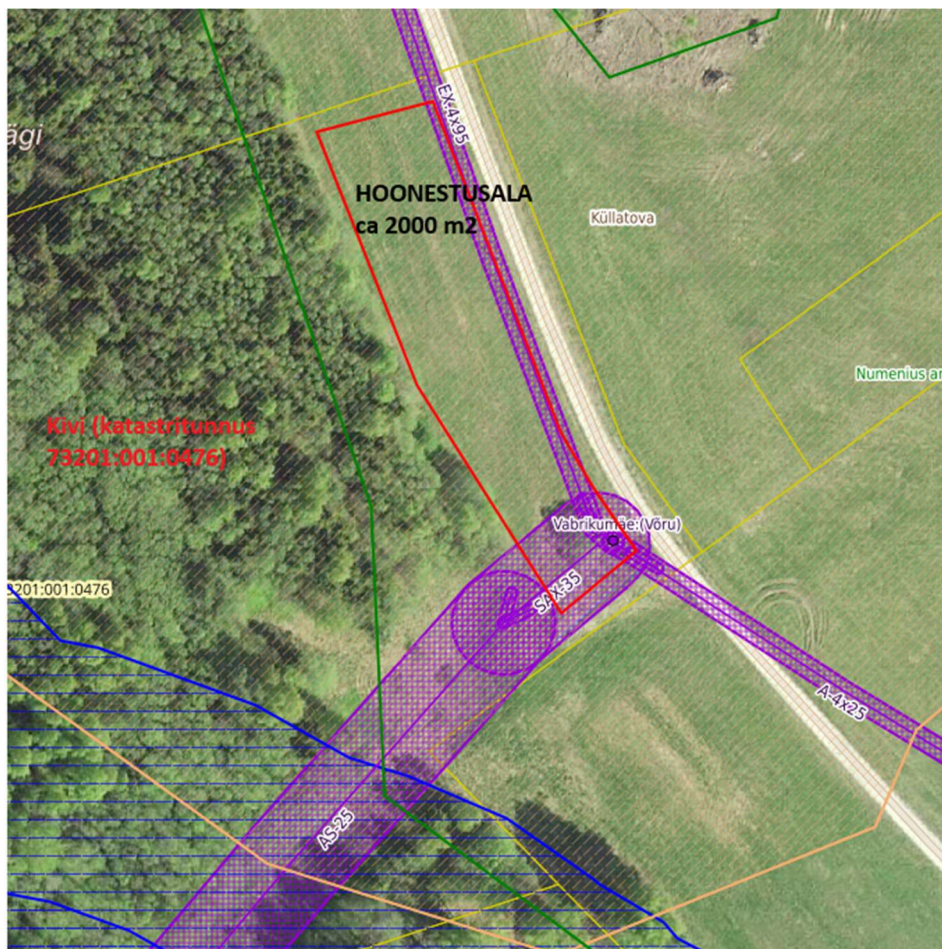
**Esitatud dokumendid:** projekteerimistingimiste taotlus nr 2511002/16010

### Projekteerimise lähtematerjal:

Setomaa valla üldplaneering kehtestatud Setomaa Vallavolikogu 24.11.2022 otsusega nr 28.

### Projekteerimistingimuste sisu ja põhjendused:

Projekteerimistingimuste taotlus elamu ja abihoonete püstitamiseks.



## **1. Üldnõuded:**

- 1.1. Ehitusprojekt koostada vastavalt Eestis kehtivatele standarditele ning majandus- ja taristuministri 17. juuli 2015. a kehtestatud määrusele nr 97 "Nõuded ehitusprojektile";
- 1.2. Ehitusprojekt (selle osad) peab olema koostatud või kontrollitud projekteerimiseks pädeva (vastavat tegevusluba omava) spetsialisti poolt;
- 1.3. Asendiplaanil näidata hoonete kaugus kinnistu piiridest, elektripaigaldise kaitsevööndist. Hoonete asukoht määrata projektiga arvestades seadustest ja muudest õigusaktidest tulenevate kitsendustega (tehnovõrgud, teekaitsevöönd, tuleohutuse kuja jms);
- 1.4. Asendiplaanil näidata juurdepääsutee asukoht avalikult teelt ja kinnistusesed teed ning parkimine;
- 1.5. Väljastatud projekteerimistingimused ja muu projektiga seonduv informatsioon lisada projekti kausta.

## **2. Arhitektuurilised ja ehituslikud tingimused:**

- 2.1. Krundi kasutamise lubatud otstarve: 100% maatulundusmaa
- 2.2. Arhitektuurilised, ehituslikud ja kujunduslikud tingimused:
  - 2.2.1. elamul kuni 2 korrust, abihoonetel 1 korrus.
  - 2.2.2. elamul kõrgus kuni 10 meetrit, abihoonetel näidata projektis;
  - 2.2.3. katuse kuju ja kalle: kelpkatus, viilkatus, 30-50 kraadi;
  - 2.2.4. kasutada naturaalseid ja kvaliteetseid ehitusmaterjale. Katusekatte materjal määrata projektiga. Projekteerimisel on soovitatav kasutada keskkonnasäästlikke lahendusi. Värvitoonid valida selliselt, et hoone mõjuks olemasolevas keskkonnas harmooniliselt, mitte kasutada kontrastseid ja liiga intensiivseid toone.
- 2.2. Geoloogilise uuringu tegemise vajadus: määratakse ehitusprojekti koostamisel;
- 2.3. Tehnovõrgud: projekteerida vajalikud ehitist teenindavad tehnotrassid ja –rajatised, veevarustus ja kanalisatsioon lokaalne;
- 2.4. Heakorrastus: tagada nõuetekohane jäätmekäitlus, heakorrastus ja haljastusnõuded kirjeldada projekti seletuskirjas ning siduda nende elluviimine projekteeritava ehitise elluviimisega;
- 2.5. Minimaalne tulepüsivusaste määrata vastavalt nõuetele.
- 2.6. Ehitusprojektis määratleda vajadusel keskkonnaohutuse tagamiseks vajalikud tingimused;
- 2.7. Ehitise kasutamise otstarve: vastavalt majandus- ja taristuministri 02.06.2015. a määrusele nr 51 „Ehitise kasutamise otstarvete loetelu“;
- 2.8. Ehitisele esitatavad tuleohutusnõuded (Siseministri 01.03.2021 määrus nr 17);
- 2.9. Veevõtukoha rajamise, katsetamise, kasutamise, korrashoiu, tähistamise ja teabevahetuse nõuded, tingimused ning kord (Siseministri 18.02.2021 määrus nr 10).
- 2.10. Setomaa Vallavalitsus ei võta kohustusi projektiga seotud ehitiste väljaehitamiseks ja kasutusele võtmiseks.

### **3. Kooskõlastused (lisada projekti kausta):**

Kooskõlastamiseks esitatava projekti koosseisus peab olema seletuskiri, asendiplaan, taristu joonised. Ehitusprojekt koos ehitusloa taotlusega esitada Setomaa Vallavalitsusele elektrooniliselt ehitisregistri kaudu menetlemiseks. Kui ehitusloa taotlust ja sellega seonduvaid dokumente ei ole võimalik esitada ehitisregistri kaudu, esitatakse need pädevale asutusele ning pädev asutus kannab andmed ehitisregistrisse.

Setomaa Vallavalitsus kooskõlastab ehitusprojekti:

- Päästeameti Lõuna päästeskusega;
- Elektrilevi OÜ;
- Keskkonnaamet;
- Maa- ja Ruumiamet.

### **4. Muu**

Projekteerimistingimustes käsitlemata jäänud asjaolud täpsustatakse Setomaa Vallavalitsusega.

**Käesolevad projekteerimistingimused kehtivad 5 aastat.**